

bedal[®] flex

fikserings og **stabiliserings** plaster

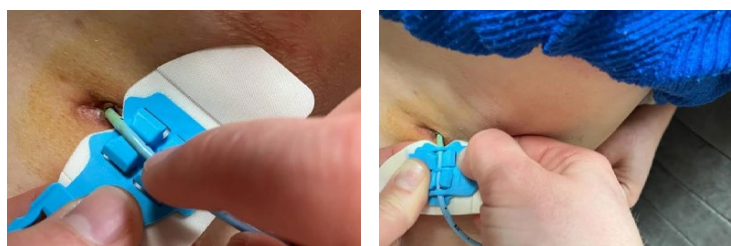
PROCEDURE TIL UDSKIFTNING AF ET BEDAL FLEX VED NEFROSTOMIKATETER UDEN SUTURERING



- Udgangsstilling liggende på siden, fjernelse af bandage
- Åbn fikserings delen + tag kateteret ud, fastgør kateteret med tapen



- Inspicér kateterets indføjringssted og hud
- Desinficér huden med Isobetadine Dermicum, og lad den tørre ordentligt



- Anbring Bedal Flex så tæt som muligt på kateterets indføjringspunkt, og skub kateteret ind mellem de 4 luftpuder
- Luk fikseringens delen, så de 4 luftpuder dækker kateteret. Placér din venstre tommelfinger på den blå del af enheden, og tryk
- Luk fikserings plasteret med højre hånd som en skjorteknap



- Fjern forsigtigt folien fra bunden af Bedal Flex, og fastgør den på huden
- Fjern side folien, når produktet er korrekt placeret



- Sørg for, at tapen sidder ordentligt fast på huden



- Dæk Bedal Flex med 2 sterile kompresser, så hele kateteret er dækket
- Dæk med gennemsigtig forbinding
- Slutresultat: Udskift dækforbindingerne hver 48. time for inspektion af kateterindgangen, og udskift Bedal Flex hver 7. dag



instruktionsvideo



bedal

Få mere information på www.flex-grip.com